

超国宝

ちよう こくほう

祈りのかがやき

2025.

4.19_土 - 6.15_日

前期展示: 4月19日(土) - 5月18日(日) 後期展示: 5月20日(火) - 6月15日(日)

休館日: 毎週月曜日、5月7日(水) ※ただし、4月28日(月)、5月5日(月・祝)は開館

開館時間: 午前9時30分 - 午後5時 ※入館は閉館の30分前まで

※会期中、一部の作品は展示替えを行います。

※展示作品、会期等については、今後の諸事情により変更する場合があります。

主催: 奈良国立博物館、朝日新聞社、NHK奈良放送局、NHKエンタープライズ近畿
協賛: クラブツーリズム、ダイキン工業、大和ハウス工業、竹中工務店、NISSHA、ひらくと
特別支援: DMG森精機 協力: 日本香堂、仏教美術協会
後援: 奈良県、奈良市

Oh! KOKUHIO
Resplendent Treasures of Devotion and Heritage



「右国宝 菩薩手跡像 伝如意輪観音 飛鳥時代7世紀 奈良・中宮寺 展示期間 5月20日 - 6月15日」 「左国宝 観音菩薩立像 百濟観音 飛鳥時代7世紀 奈良・法隆寺 通期展示」

奈良国立博物館
NARA NATIONAL MUSEUM



● 展覧会公式サイト → <https://oh-kokuhio2025.jp> ● 展覧会公式X → @oh_kokuhio2025

超国宝

Oh! KOKUHO
Resplendent Treasures of Devotion and Heritage

国宝約110件を含む、
約140件の至宝が一堂に集結!

歴史を超え 先人たちの思いを超えて

奈良国立博物館(奈良博)は明治二十八年(八九五)四月二十九日に開館(当時は帝国奈良博物館)して以来、令和七年(二〇二五)をもって三三〇周年を迎えます。これを記念し、このたび奈良国立博物館としては初の本格的国宝展を開催します。その名も「超国宝―祈りのかがやき―」。「国宝」は、私たちの歴史、文化を代表する国民の宝であるところは広く知られています。「超国宝」という言葉には、そうしたとびきり優れた宝という意味とともに、時代を超え先人たちから伝えられた祈りや、この国の文化を継承する人々の心もまた、かけがえのない宝であるという思いを込めました。

一三〇年にわたる歴史を超え、国宝を生み出した先人たちの思いを超えて、文化の灯を次の時代につなぐため、奈良博が踏み出す
新たな一歩をご覧ください。



音楽を奏でる菩薩の姿に
天平の音色が湧きあがる

国宝
金銅八角燈籠火袋羽目板
奈良時代・8世紀 奈良・東大寺
展示期間:5月20日~6月15日



黒漆に浮びあがる
金色の龍

国宝
俱利伽羅龍壽絵経箱
平安時代・12世紀 奈良・富麻寺奥院
展示期間:4月19日~5月18日



鮮やかな色彩と
精緻な文様の美麗なる仏画

国宝
十一面観音像
平安時代・12世紀 奈良国立博物館
展示期間:4月19日~5月18日



国宝
大日如来坐像
運慶作 平安時代・安元2年(1176)
奈良・円成寺 通期展示

運慶最初期作。
みずみずしい造形美



国宝
七支刀
古墳時代・4世紀 奈良・石上神宮
通期展示

古代の国際史を物語る謎の神宝



黄金の亀が護る
舍利信仰の精華

国宝
金亀舍利塔
鎌倉時代・13世紀 奈良・唐招提寺
通期展示



真の釈迦の姿を写したという
伝説の霊像

国宝
釈迦如来立像
張延皎・張延農作 中国・北宋 雍熙2年(985) 京都・清涼寺
展示期間:5月20日~6月15日

さえわたる彫技
木彫仏の最高傑作の一つ



国宝
菩薩半跏像
(伝如意輪観音)
奈良~平安時代・8~9世紀
京都・宝菩提院願徳寺 通期展示

100% 仏教・神道美術

演秘密之法甚深空性皆已了知無後起也
其石日無障礙特法輪菩薩常欲心對法
若菩薩精進菩薩不休身菩薩慈氏菩薩
吉祥菩薩願自在菩薩持日在王菩薩
辯莊嚴王菩薩妙高山王菩薩大海深王
薩寶薩寶菩薩大寶薩寶地薩寶薩寶
薩寶寶手自在菩薩金剛手菩薩歡喜力
薩大法力菩薩大莊嚴光菩薩大金光
菩薩淨戒菩薩常定菩薩極清淨菩薩
回精進菩薩心如虛空菩薩不斬大願菩薩
施藥菩薩淨諸煩惱菩薩摩訶王菩薩歡
高王菩薩得上授記菩薩大雲淨光菩薩
雲持法菩薩大雲名稱菩薩樂菩薩大雲
邊持菩薩大雲師子菩薩大雲牛王菩薩
大雲吉祥菩薩大雲寶薩菩薩大雲日
薩大雲月藏菩薩大雲星光菩薩大雲
光菩薩大雲電光菩薩大雲雷音菩薩大
梵雨光通菩薩大雲清淨雨王菩薩大雲
樹王菩薩大雲有蓮華香菩薩大雲寶祿
香清涼身菩薩大雲除闇菩薩大雲破障



国宝 龍燈鬼立像
鎌倉時代・建保3年(1215)
奈良・興福寺
展示期間:4月19日～5月18日



国宝 天燈鬼立像
鎌倉時代・建保3年(1215)
奈良・興福寺
展示期間:4月19日～5月18日



国宝 吉祥天像
奈良時代・8世紀
奈良・薬師寺
展示期間:4月19日～5月6日



国宝 金地螺鈿毛抜形太刀(部分)
平安時代・12世紀
奈良・春日大社
展示期間:4月19日～5月18日

国宝 金光明最勝王經 (国分寺経)
奈良時代・8世紀
奈良国立博物館
通期展示(巻の入れ替えあり)

公開講座

[会場]奈良国立博物館 講堂 [時間]13:30～15:00(13:00開場) [定員]各180名(事前申込抽選制)
[申込方法]当館ウェブサイト「講座・催し物」→「公開講座」申込フォームより必要事項をご入力の上、お申し込みください。(WEB申込のみとなります。)

2025年4月26日(土)「奈良と奈良博の超 国宝」

講師:岩井 共二(奈良国立博物館学芸部美術室長) 受付期間:3月31日(月)10:00～4月14日(月)17:00
抽選結果:申込者全員へ4月18日(金)までにメールにて抽選結果をお送りします。当選メールが参加証となりますので、メールの画面、または印刷したものを当日必ずご提示ください。

2025年5月10日(土)「文化財の今、国宝の未来—文化財受難の時代を超える—」

講師:大河内 智之氏(奈良大学文学部文化財学准教授) 受付期間:4月14日(月)10:00～4月28日(月)17:00
抽選結果:申込者全員へ5月2日(金)までにメールにて抽選結果をお送りします。当選メールが参加証となりますので、メールの画面、または印刷したものを当日必ずご提示ください。

2025年5月24日(土)「祈りが生み出したかたち」

講師:三田 覚之(奈良国立博物館学芸部主任研究員) 受付期間:4月28日(月)10:00～5月12日(月)17:00
抽選結果:申込者全員へ5月16日(金)までにメールにて抽選結果をお送りします。当選メールが参加証となりますので、メールの画面、または印刷したものを当日必ずご提示ください。

※聴講無料(展覧会観覧券等の提示は不要です)。※応募は各回お1人様1回までお願いいたします。※参加証で展覧会場に入場することはできません。
※当選者にキャンセルが発生した場合、繰り上げ当選連絡を行います。詳細は当館ウェブサイトをご覧ください。

音声ガイド

ナビゲーター 岡田准一さん

俳優・岡田准一さんが、時代を超えて守り伝えられた国宝の見どころ、そこに込められた祈りをひもときます。

・お一人様1台650円(税込)

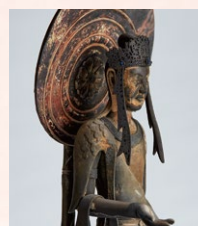


チケット販売場所

- ・展覧会公式オンラインチケット ・アソビュー
 - ・ローソンチケット/Lコード:57331 <https://l-tike.com/kokuho2025/>
 - ・セブンチケット/セブンコード:109-047 <https://7ticket.jp/s/109047>
 - ・イープラス/<https://eplus.jp/choukokuhou/>
 - ・チケットぴあ/Pコード:687-165 <https://www.pia.jp/t/special-kokuho/>
 - ・CNプレイガイド/<https://www.cnplayguide.com/kokuho/>
受付番号:0570-08-9999(10:00～18:00オペレーター対応)
 - ・楽天チケット/<https://r-t.jp/kokuhou/> ・奈良国立博物館観覧券売場 ほか
- ※チケット購入の際にプレイガイドによって各種手数料が発生する場合があります。

グッズセット券

- ・フィギュアセット券
- 価格:税込13,500円(限定1,000個)
- 海洋堂が2020年に制作した初の百済観音立像公式フィギュアを本展で復刻。話題のグッズをお得に、そして確実に入手できるセット券です。
- ※グッズは会期中、会場特設ショップにてお引き換えください。
- ※企画チケットが各種あります。詳細は展覧会公式サイト等をご覧ください。



百済観音立像公式フィギュア
会場販売価格:税込12,000円
展覧会特設ショップでも数量限定で販売予定。



日本仏教美術の至宝をお手元に

観覧料(税込)

	一般	高大生	中学生 以下無料
当日	2,200円	1,500円	
前売・団体	2,000円	1,300円	

※前売券の販売は2025年2月19日(水)～4月18日(金)まで ※団体は20名以上
※障害者手帳またはマイID(スマートフォン向け障害者手帳アプリ)をお持ちの方(介護者1名を含む)、奈良博メンバーシップカード会員の方(1回目および2回目の観覧)、賛助会員(奈良博・東博[シルバー会員を除く]・九博)清風会会員(京博)、特別支援者は無料。※本展の観覧券で、名品展(なら仏像館・音響器館)もご覧いただけます。奈良国立博物館キャンパスメンバーズ会員(学生)の方は400円、同(教職員)の方は2,100円で当日券をお求めいただけます。観覧券売場にて学生証または職員証をご提示ください。



奈良国立博物館
NARA NATIONAL MUSEUM

[お問合せ]
050-5542-8600(ハローダイヤル)
[奈良国立博物館ウェブサイト]
<https://www.narahaku.go.jp/>

交通案内:近鉄奈良駅下車徒歩約15分。またはJR奈良駅・近鉄奈良駅から市内循環バス(外回り)

「氷室神社・国立博物館」下車すぐ ※展覧会の詳細は、展覧会公式サイトまたは奈良国立博物館ウェブサイトをご覧ください。

展覧会公式サイト <https://oh-kokuho2025.jp> 展覧会公式X @oh_kokuho2025



〒630-8213 奈良市登大路町50番地(奈良公園内)

春は、奈良と京都、二つの国立博物館で日本美術が熱い!
本展と同一会期で、京都国立博物館にて大阪・関西万博開催記念 特別展「日本、美のつぼ—異文化交流の軌跡—」を開催! <https://rutsubo2025.jp/>

◎両展を楽しめる共通チケットのご案内 一般のみ/2025セット限定販売
「超 国宝」×「日本、美のつぼ」共通前売チケット 3,500円
※「超 国宝」と「日本、美のつぼ」、2つの展覧会に各1回ずつ入場できます。どちらかの展覧会に2回の使用はできません。 ※チケットの詳細や両展を合わせて楽しめるイベント情報などは、各展覧会公式サイト等をご覧ください。
両展当日券の合計より700円もお得!